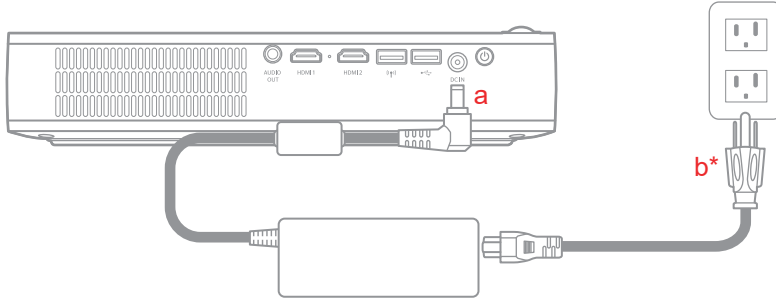




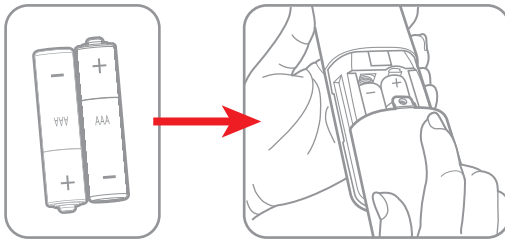
For detailed instructions, please scan the QR code or visit the URL:
<https://www.optoma.com/support/download>



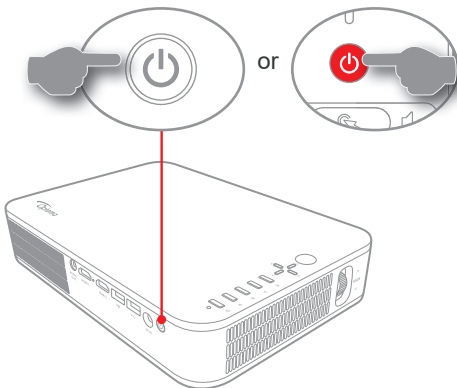
1



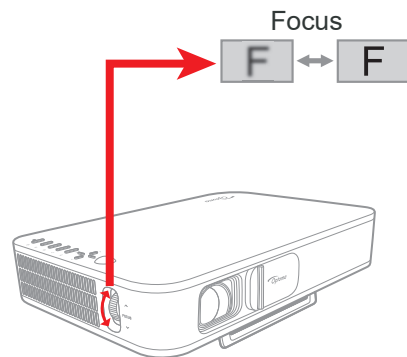
2



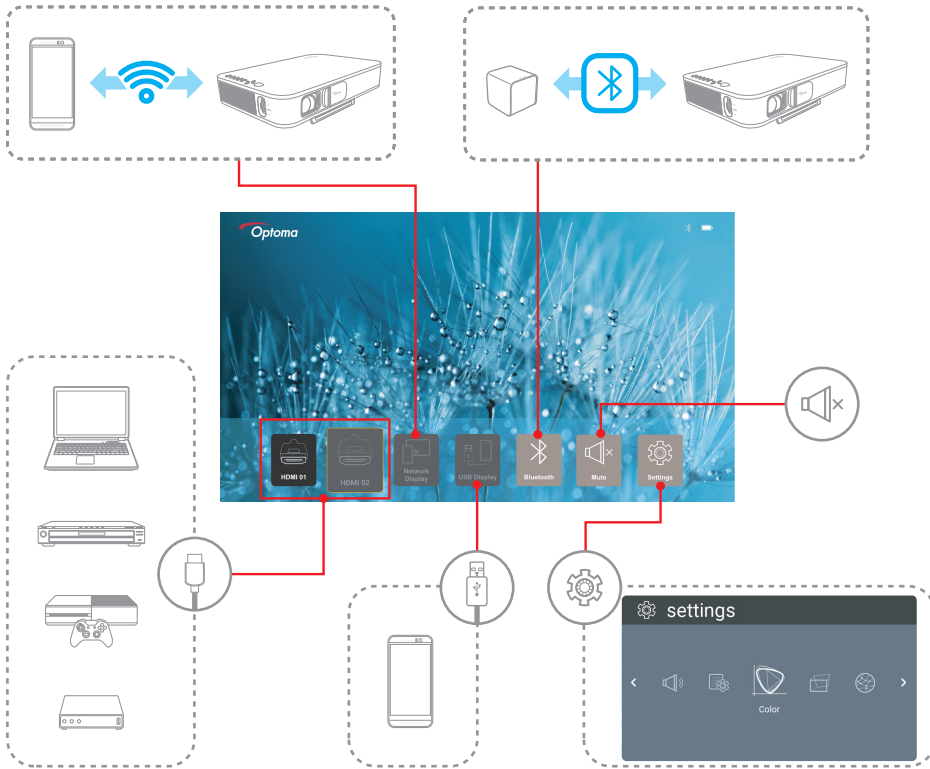
3



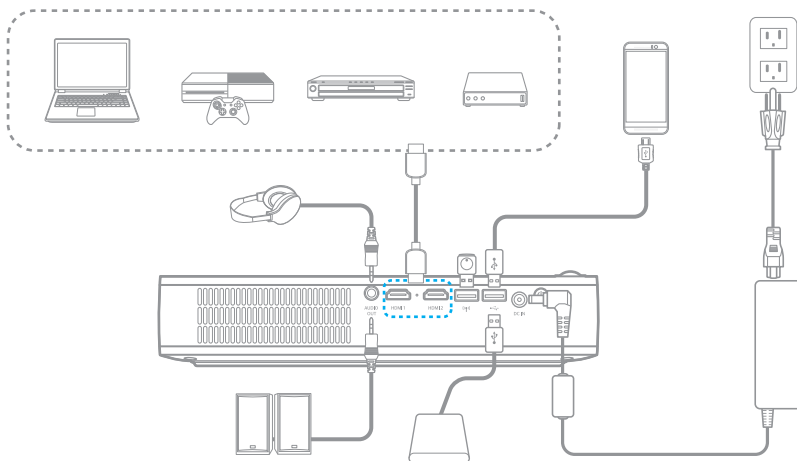
4



5



6



Safety information

- Before operating the projector, it is essential to read the full safety information in the user manual.
- Do not block any ventilation openings.
- Do not place the projector on an unstable surface. The projector may be damaged if it falls over the edge, and can potentially injure the user.
- Do not look straight into the projector lens during operation. The bright light may harm your eyes.
- Disconnect the power plug from the AC outlet if the product is not being used for a long period of time.
- Remove battery/batteries from the remote control before storage. If the battery/batteries are left in the remote for long periods of times, they may leak.
- *Use a power strip and/or surge protector. As power outages and blown-outs can DESTROY devices.

Note:

- For warranty information, please visit our website: www.optoma.com
- For detailed instructions, please scan the QR code or visit the URL: <https://www.optoma.com/support/download>

Grundlegende Bedienungsanleitung

Sicherheitshinweise

- Vor Inbetriebnahme des Projektors müssen Sie unbedingt alle Sicherheitshinweise in der Bedienungsanleitung lesen.
- Blockieren Sie keine Belüftungsöffnungen.
- Stellen Sie den Projektor nicht auf einen instabilen Untergrund. Der Projektor könnte umkippen und Verletzungen verursachen oder beschädigt werden.
- Blicken Sie im Betrieb nicht direkt in das Projektorobjektiv. Das helle Licht kann Ihren Augen schaden.
- Ziehen Sie den Netzstecker aus der Steckdose, wenn Sie das Produkt voraussichtlich längere Zeit nicht benutzen.
- Entfernen Sie vor der Lagerung die Batterie(n) aus der Fernbedienung. Falls die Batterie(n) lange Zeit in der Fernbedienung verbleibt/verbleiben, kann/können sie auslaufen.
- *Verwenden Sie eine Steckdose mit einer Überspannungsschutz, da Spannungsstößen und Stromausfälle Geräte zerstören können.

Hinweise:

- Garantieinformationen finden Sie auf unserer Webseite: www.optoma.com
- Für detaillierte Anweisungen scannen Sie bitte den QR-Code oder besuchen Sie die URL: <https://www.optoma.com/support/download>

Grundlæggende vejledning

Sikkerhedsoplysninger

- Før du bruger projektoren, skal du læse alle sikkerhedsinformationerne i denne brugervejledning.
- Bloker ikke ventilationsåbningerne.
- Anbring ikke projektoren på usikre overflader. Projektoren kan vælte, hvilket kan medføre personskader eller beskadigelse af projektoren.
- Se ikke direkte ind i objektivet, når projektoren er tændt. Det skarpe lys kan skade dine øjne.
- Tag stikket ud af stikkontakten, hvis produktet ikke skal bruges i længere tid.
- Tag batterierne ud af fjernbetjeningen, hvis den ikke skal bruges i længere tid. Hvis batterierne efterlades i fjernbetjeningen i længere tid, kan de lække.
- *Brug en strømskinne eller en overspændingsbeskyttelse. Strømvigt og strømvariationer kan ØDELÆGGE apparater.

Bemærk:

- For garantioplysninger henvises til vores websted: www.optoma.com
- For yderligere instruktioner, bedes du scanne QR-koden eller besøg websiden: <https://www.optoma.com/support/download>

Manuale dell'utente di base

Informazioni sulla sicurezza

- Prima di utilizzare il proiettore, è fondamentale leggere tutte le istruzioni di sicurezza contenute nel manuale dell'utente.
- Non ostruire le fessure di ventilazione.
- Non collocare il proiettore su una superficie non stabile. Il proiettore potrebbe cadere, causando lesioni o danni al proiettore stesso.
- Non guardare direttamente nell'obiettivo del proiettore durante l'uso. La luce abbagliante potrebbe danneggiare la vista.
- Scollegare la spina dalla presa di corrente CA se il prodotto non è usato per periodi prolungati.
- Rimuovere le batterie dal telecomando prima di conservarlo. Se si lasciano le batterie nel telecomando per lunghi periodi, potrebbero presentare perdite.
- *Utilizzare una presa e/o un dispositivo di protezione contro le sovratensioni in quanto le interruzioni e gli sbalzi di corrente possono DANNEGGIARE i dispositivi.

Nota:

- Per informazioni sulla garanzia, visitare il nostro sito web: www.optoma.com
- Per istruzioni dettagliate, eseguire la scansione del codice QR o visitare l'URL: <https://www.optoma.com/support/download>

Peruskäyttöopas

Turvallisuustiedot

- On hyvin tärkeää lukea tämän käyttöoppaan täydelliset turvallisuustiedot ennen projektorin käyttöä.
- Älä tukki tuuletusaukkoja.
- Älä sijoita projektoria epävakaalle alustalle. Projektori voi kaatua ja aiheuttaa vammaan tai projektori voi vahingoittua.
- Älä katso suoraan projektorin linssiin käytön aikana. Kirkas valo saattaa vahingoittaa silmiäsi.
- Irrota virtajohto virtalahteesta, jos laitetta ei käytetä pitkään aikaan.
- Poista paristo(t) kaukosäätimestä ennen varastointia. Jos paristo(t) jäävät kaukosäätimeen pitkiksi ajoiksi, ne voivat vuotaa.
- *Käytä jatkojohtoa tai ylijännitesuojaa. Virtakatkokset ja jännitteen laskut voivat RIKKOA laitteita.

Huomautus:

- Katso takuutiedot web-sivustoltamme: www.optoma.com
- Voit katsoa tarkemmat ohjeet skannaamalla QR-koodin tai käymällä seuraavassa osoitteessa: <https://www.optoma.com/support/download>

Základní uživatelská příručka

Bezpečnostní informace

- Před používáním projektoru je nezbytné si přečíst veškeré bezpečnostní informace v této uživatelské příručce.
- Neblokujte větrací otvory.
- Přístroj neumísťte na nestabilní místo. Projektor by mohl spadnout a mohlo by dojít ke zranění osob nebo k poškození projektoru.
- Během provozu se nedívejte přímo do objektivu projektoru. Jasně světlo může poškodit zrak.
- Nebudete-li přístroj delší dobu používat, odpojte zástrčku napájecího kabelu z elektrické zásuvky.
- Před skladováním vyměňte baterii/baterie z dálkového ovladače. Pokud jsou baterie ponechány delší dobu v ovladači, může dojít k jejich vytečení.
- *Použijte prodlužovací kabel nebo přepětovou ochranu. Výpady napájení a dlouhodobé podpětí mohou zařízení ZNIČIT.

Poznámka:

- Informace o záruce jsou k dispozici na našich webových stránkách: www.optoma.com
- Podrobné pokyny získáte oskenováním kódu QR nebo přejděte na webovou adresu: <https://www.optoma.com/support/download>

Basishandleiding

Veiligheidsinformatie

- Voordat u de projector bedient, is het belangrijk dat u de volledige veiligheidsinformatie in de handleiding leest.
- De ventilatiegaten niet blokkeren.
- Plaats de projector niet op een onstabiel oppervlak. De projector kan kantelen en lichamelijke letsels of schade aan de projector veroorzaken.
- Kijk tijdens het gebruik niet direct in de projectorlens. Het heldere licht kan uw ogen beschadigen.
- Trek de stekker van de voedingskabel uit het stopcontact als u het product gedurende langere tijd niet gebruikt.
- Verwijder de batterij(en) uit de afstandsbediening voordat u deze opbergt. Als u batterij(en) gedurende langere tijd in de afstandsbediening laat zitten, kunnen ze lekken.
- *Gebruik een stekkerdoos en/of overspanningsbeveiliging omdat stroomuitval en verdonkering kan apparaten BESCHADIGEN.

Opmerking:

- Ga voor garantiegegevens naar onze website: www.optoma.com
- Voor gedetailleerde instructies kunt u de QR-code scannen of gaan naar de URL: <https://www.optoma.com/support/download>

Manual del usuario básico

Información de seguridad

- Antes de operar el proyector, es esencial leer toda la información de seguridad del manual del usuario.
- No bloquee ninguna abertura de ventilación.
- No coloque el proyector sobre una superficie inestable. El proyector puede caerse, provocando daños a personas o al proyector.
- No mire directamente la lente del proyector durante su funcionamiento. La luz brillante podría dañar le los ojos.
- Desconecte el enchufe de alimentación de la toma de pared CA si se va a utilizar el producto durante un período prolongado de tiempo.
- Extraiga la batería(s) del mando a distancia antes de almacenarlo. Si la(s) batería(s) permanecen en el mando a distancia durante períodos prolongados de tiempo, se podrían producir fugas.
- *Utilice una regla y/o un protector de sobrevoltaje. Los apagones y caídas de tensión pueden DAÑAR los dispositivos.

Nota:

- Para obtener información sobre la garantía, visite nuestro sitio web: www.optoma.com
- Para instrucciones detalladas, escanee el código QR o visite el URL: <https://www.optoma.com/support/download>

Manuel d'utilisation de base

Informations de sécurité

- Avant d'utiliser le projecteur, il est essentiel de lire la totalité des informations relatives à la sécurité dans le manuel d'utilisation.
- Ne bloquez aucune des ouvertures destinées à la ventilation.
- Ne placez pas le projecteur sur une surface instable. Le projecteur peut tomber, provoquant des blessures ou des dégâts matériels.
- Ne fixez pas du regard l'objectif du projecteur en fonctionnement. L'intensité lumineuse est nuisible à vos yeux.
- Débranchez la fiche d'alimentation de la prise de courant si vous n'utilisez pas le produit pendant une durée prolongée.
- Retirez la / les pile(s) de la télécommande avant stockage. Si des piles restent dans la télécommande pendant une durée prolongée, elle peuvent fuir.
- *Utilisez un bloc multiprise et/ou un parasurtenseur, car les coupures de courant et les baisses de tension peuvent DÉTRUIRE les appareils.

Remarque :

- Pour des informations sur la garantie, veuillez vous rendre sur notre site Web : www.optoma.com
- Pour des instructions détaillées, veuillez numériser le code QR ou accéder à l'URL : <https://www.optoma.com/support/download>

Alapszintű használati utasítás

Biztonsági információ

- A kivetítő működtetése előtt elengedhetetlen, hogy olvassa a használati útmutató teljes biztonsági információit.
- Ne zárja el a szellőzőnyílásokat.
- Soha ne tegye a kivetítőt labilis felületre! A kivetítő leeshet, ami személyi sérülést vagy a kivetítő károsodását okozhatja.
- A kivetítő működése közben ne nézzén közvetlenül a lencsébe. Az erős fény szemsérülést okozhat.
- Amennyiben a termék előreláthatólag hosszabb ideig nem fogja használni, húzza ki a váltóáramú (AC) csatlakozójelzatlót.
- Vegye ki a távvezérlőből az elem(ke)t, mielőtt eltárolná a készüléket. Ha az elem(ke)t sokáig a távvezérlőben hagyják, szivároghat(nak).
- *Használjon hosszabbtöltés és/vagy túlfeszültség-védelem. Mivel az áramkimaradások és feszültségesések TÖNKRÉTEHETIK az eszközöket.

Megjegyzés:

- A garanciaival kapcsolatos tudnivalókról látogasson el a következő webhelyre: www.optoma.com
- A részletes utasításokról olvassa le a QR-kódot, vagy látogasson el a következő URL-címre: <https://www.optoma.com/support/download>

Podstawowy podręcznik użytkownika

Informacje dotyczące bezpieczeństwa

- Przed rozpoczęciem używania projektora należy przeczytać wszystkie informacje dotyczące bezpieczeństwa zawarte w podręczniku użytkownika.
- Nie wolno blokować otworów wentylacyjnych.
- Nie wolno stawiać projektor na niestabilnej powierzchni. Mogłoby to doprowadzić do jego upadku, skutkującego obrażeniami ciała lub uszkodzeniem produktu.
- Nie wolno patrzeć bezpośrednio w obiektyw działającego projektor. Wiązka jasnego światła może uszkodzić wzrok.
- Jeśli urządzenie nie będzie używane przez dłuższy czas, należy odłączyć wtyczkę zasilającą od gniazda elektrycznego.
- Przed schowaniem pilota należy wyjąć z niego baterię/baterie. Pozostawienie baterii w pilocie na dłuższy czas mogłoby doprowadzić do jej/fich wycieku.
- *Zastosuj listwę zasilającą i/lub zabezpieczenie przed udarami, ponieważ przemywa w zasłanianiu oraz spadki napięcia mogą spowodować ZNISZCZENIE urządzenia.

Uwaga:

- Informacje o gwarancji można znaleźć w witrynie: www.optoma.com
- Aby uzyskać szczegółową instrukcję, zeskanuj kod QR lub przejdź pod adres URL: <https://www.optoma.com/support/download>

Βασικό εγχειρίδιο χρήστη

Πληροφορίες ασφαλείας

- Πριν λειτουργήσετε για πρώτη φορά τον προβολέα είναι αναγκαίο να διαβάσετε εξολοκλήρου τις πληροφορίες ασφαλείας στο εγχειρίδιο χρήστη.
- Μην φράσσετε τις τρύπες αερισμού.
- Μην τοποθετείτε τον προβολέα πάνω σε ασταθή επιφάνεια. Ο προβολέας μπορεί να πέσει και να προκληθεί τραυματισμός ή να πάθει βλάβη ο προβολέας.
- Μην κοιτάτε απευθείας το φάκο του προβολέα κατά τη διάρκεια της λειτουργίας του. Το έντονο φως μπορεί να βλάψει τα μάτια σας.
- Αποσυνδέστε το φως προφοδισίας από την πρίζα εναλλασσόμενου ρεύματος εάν πρόκειται να μην χρησιμοποιήσετε το προϊόν για μεγάλο χρονικό διάστημα.
- Αφαιρέστε τη μπαταρία/μπαταρίες από το τηλεχειριστήριο πριν από την αποθήκευση. Αν αφήσετε τη μπαταρία/μπαταρίες στο τηλεχειριστήριο για μεγαλύτερες χρονικές περιόδους, μπορεί να προκληθεί διαρροή.
- *Χρησιμοποιήστε πολύπριζο ή διάταξη προστασίας από υπέρταση. Διακοπή ρεύματος και μείωση τάσης μπορεί να ΚΑΤΑΣΤΡΕΨΟΥΝ το μηχάνημα.

Σημείωση:

- Για πληροφορίες σχετικά με την εγγύηση, επισκεφθείτε τον ιστότοπο: www.optoma.com
- Για λεπτομερείς οδηγίες, παρακαλούμε σαρώστε τον κώδικα QR ή επισκεφθείτε τη διεύθυνση URL: <https://www.optoma.com/support/download>

Manual de utilizare de bază

Informații privind siguranța

- Înainte de a utiliza proiectorul, este esențial să citiți informațiile complete privind siguranța din manualul de utilizare.
- Nu blocați orificiile de ventilație.
- Nu așezați proiectorul pe o suprafață instabilă. Este posibil ca proiectorul să se răstoarne, provocând vătămări sau deteriorarea sa.
- Nu priviți direct în lentila proiectorului în timpul utilizării. Strălucirea intensă vă poate afecta ochii.
- Dacă nu utilizați produsul o perioadă mai îndelungată, scoateți fișa de alimentare din priză de c.a.
- Scoateți bateria/bateriile din telecomandă înainte de depozitare. Dacă bateria/bateriile rămân în telecomandă pentru perioade îndelungate, acestea pot produce scurgeri.
- *Utilizați un prelungitor multiplu și/sau un dispozitiv de protecție la supratensiune. Deoarece penele de curent sau căderile de tensiune pot DETERIORA sever dispozitivele.

Notă:

- Pentru informații referitoare la garanție, vizitați site-ul nostru: www.optoma.com
- Pentru instrucțiuni detaliate, scanați codul QR sau vizitați URL-ul: <https://www.optoma.com/support/download>

Temel kullanım kılavuzu

Güvenlik bilgileri

- Projektör çalıştırılmadan önce kullanım kılavuzundaki tüm güvenli bilgilerin okunması gereklidir.
- Herhangi bir havalandırma açıklığını kapatmayın.
- Projektörü sabit olmayan bir yüzeye yerleştirmeyin. Projektör devrilibi yaralanmaya neden olabilir veya hasar görebilir.
- Çalışma sırasında projektör merceğine doğrudan bakmayın. Parlak ışık gözlerinize zarar verebilir.
- Ürün uzun bir süre kullanılmayacaksa, güç fişini elektrik prizinden çekin.
- Depolamadan önce, uzaktan kumandadan pili/pilleri çıkarın. Pili/Piller uzaktan kumandada uzun süre bırakılması sizi/zit yapabilir.
- *Bir anahtarlı uzatma kablosu veya gerilim dalgalanması koruyucu kullanın. Güç kesintileri ve gerilim düşüşleri aygıtlara ciddi zarar verebilir.

Not:

- Garanti bilgisi için lütfen web sitemizi ziyaret edin: www.optoma.com
- Ayrıntılı yönergeler için lütfen QR kodunu tarayın veya su adresi ziyaret edin: <https://www.optoma.com/support/download>

Manual do usuário básico

Informações de segurança

- Antes de operar o projetor é essencial ler as informações de segurança completas no manual do usuário.
- Não bloquear quaisquer aberturas de ventilação.
- Não colocar o projetor em uma superfície instável. O projetor pode cair resultando em ferimentos ou o projetor pode ser danificado.
- Não olhe para direto para a lente do projetor durante a operação. A luz brilhante pode prejudicar seus olhos.
- Retire o plugue de alimentação elétrica da tomada CA se o produto não for usado por um longo período.
- Remova a bateria/pilhas do controle remoto antes do armazenamento. Se a bateria/baterias forem deixadas no controle remoto por longos períodos, elas podem vazar.
- *Use um filtro de linha e ou estabilizador. Como falta de energia e saídas marrom podem matar dispositivos.

Nota:

- Para obter informações sobre a garantia, visite o nosso website: www.optoma.com
- Para instruções detalhadas, digitalize o código QR ou visite a URL: <https://www.optoma.com/support/download>

Grundleggende brukerhåndbok

Sikkerhetsinformasjon

- Det viktig at du leser all sikkerhetsinformasjonen i bruksanvisningen før du bruker projektoren.
- Ikke blokker ventilasjonsåpningene.
- Ikke plasser projektoren på et ustabil underlag. Projektoren kan velte, noe som kan føre til personskade eller skade på projektoren.
- Ikke se inn rett inn i projektorlinsen under bruk. Det skarpe lyset kan skade øynene.
- Ta støpselet ut av stikkkontakten dersom produktet ikke skal brukes over en lengre periode.
- Fjern batteri/batterier fra fjernkontrollen før oppbevaring. Hvis batteriet/batteriene ligger igjen i fjernkontrollen over lange perioder, kan de lekkke.
- *Bruk strømskينة eller overspenningsvern. Strømbrydd og spenningsfall kan ødelegge enheter.

Obs:

- Du finner garantinformasjon på vårt nettsted: www.optoma.com
- Du finner detaljerte instruksjoner ved å skanne QR-koden eller besøke følgende nettsted: <https://www.optoma.com/support/download>

Основное руководство по эксплуатации

Информация по технике безопасности

- Перед началом эксплуатации проектора важно прочесть полную информацию по технике безопасности в руководстве по эксплуатации.
- Не закрывайте вентиляционные отверстия.
- Не ставьте проектор на неустойчивую поверхность. В случае падения проектор может нанести травму пользователю или выйти из строя.
- Во время работы проектора не смотрите прямо в объектив. Яркое излучение вредно для глаз.
- Если проектор не используется в течение длительного времени, отключайте вилку от электрической розетки.
- Перед отправкой на хранение внимательно аккумулятор/батареи из пульта дистанционного управления. Надолго оставленные в пульте дистанционного управления батарейки или аккумулятор могут протечь.
- *Используйте удлинитель-разветвитель и (или) стабилизатор напряжения, т.к. аварийное отключение электроэнергии и падение напряжения в сети могут стать причиной ПОЛОМКИ устройств.

Примечание.

- Сведения о гарантии представлены на нашем веб-сайте: www.optoma.com
- Для просмотра подробных инструкций считайте QR-код или перейдите по ссылке: <https://www.optoma.com/support/download>

Grundläggande bruksanvisning

Säkerhetsinformation

- Innan du använder projektorn är det viktigt att du läser igenom all säkerhetsinformation i bruksanvisningen.
- Blockera inte några ventilationsöppningar.
- Placera inte projektorn på en ostadig yta. Projektorn kan falla ner och skadas eller orsaka personskador.
- Titta inte rakt in i projektorlinsen under användning. Det starka ljuset kan skada dina ögon.
- Dra ut strömkontakten från eluttaget om produkten inte ska användas under en längre tidsperiod.
- Ta ut batteriet/batterierna från fjärrkontrollen innan den förvaras. Batteriet/batterierna kan börja läcka om de lämnas i fjärrkontrollen under långa tidsperioder.
- *Använd ett grenuttag och/eller överspänningskydd. Detta eftersom strömbrytt och elransoneringar kan förstöra enheter.

Obs!

- För garantinformasjon, vänligen besök vår webbplats: www.optoma.com
- För ytterligare information, skanna QR-koden eller besök hemsidan: <https://www.optoma.com/support/download>

基礎使用手冊

安全資訊

- 在操作投影机之前，請務必詳細閱讀使用手冊中的完整安全資訊。
- 請勿堵塞任何通風口。
- 請勿將投影机放在不穩定的表面上。投影机可能會翻覆並導致人員受傷或投影机受損。
- 在操作投影机期間請勿直視投影机鏡頭。強光可能會傷害您的雙眼。
- 若長時間不使用本產品，請拔除 AC 插座上的電源插頭。
- 在存放本產品前請取出遙控器中的電池。若長時間將電池留在遙控器中，可能會發生漏液情形。
- *請使用電源延長線和/或突波保護器，否則斷電和電壓不足時會導致裝置受損。

附註：

- 如需保留資訊，請造訪我們的網站：www.optoma.com
- 如需詳細說明，請掃描 QR 碼或造訪網址：<https://www.optoma.com/support/download>

基本ユーザーマニュアル

安全情報

- プロジェクターを操作する前にユーザーマニュアルの安全情報をすべて読んでおくことは非常に重要です。
- 換気口をふさがないようにしてください。
- 不安定な場所にプロジェクターを置かないでください。プロジェクターが落下し、怪我をしたり、プロジェクターが壊れたりする可能性があります。
- 操作中はプロジェクターのレンズを見つめないでください。まぶしい光が眼を痛める可能性があります。
- 製品を長期間使用しない場合、電源プラグをコンセントから外してください。
- 保管する前にリモコンから電池を取り外してください。電池を長期間入れたままにすると、漏電する可能性があります。
- *電源ストリップ、おびや/または、サージプロテクタを使用してください。停電または電圧低下により装置が破損する恐れがあります。

注：

- 保証情報については、当社のWebサイト (www.optoma.com) をご覧ください。
- 詳しい説明については、QRコードをスキャンするか、次のURLをご覧ください：
<https://www.optoma.com/support/download>

คู่มือผู้ใช้งานขั้นพื้นฐาน

ข้อมูลความปลอดภัย

- ก่อนที่จะเริ่มใช้งานโปรเจคเตอร์ กรุณาอ่านสิ่งสำคัญที่จะต้องอ่านข้อมูลความปลอดภัยในคู่มือผู้ใช้งานโดยละเอียด
- ห้ามปิดกั้นช่องระบายอากาศใดๆ
- ห้ามวางโปรเจคเตอร์บนพื้นผิวที่ไม่มั่นคง โปรเจคเตอร์อาจร่วงหล่นเป็นเหตุให้ได้รับบาดเจ็บ หรือโปรเจคเตอร์ได้รับความเสียหาย
- ห้ามจ้องมองเลนส์โปรเจคเตอร์โดยตรงในระหว่างการใช้งาน แสงสว่างอาจอาจเป็นอันตรายต่อดวงตาของคุณ
- ถอดปลั๊กไฟออกจากเต้าเสียบ AC ถ้าไม่ได้ใช้งานผลิตภัณฑ์นี้เป็นระยะเวลาาน
- ถอดแบตเตอรี่/แผงแบตเตอรี่ออกจากรีโมทคอนโทรลก่อนที่จะจัดเก็บ หากทิ้งแบตเตอรี่/แผงแบตเตอรี่ไว้ในรีโมทเป็นเวลานาน อาจเกิดการรั่วไหล
- *ใช้แถบพลังงาน และ/หรือ สวิตช์ป้องกันไฟฟ้กระชาก เนื่องจากการกระชากของพลังงานและไฟฟ้ช็อคสามารถทำให้อุปกรณ์เสียหายได้

หมายเหตุ:

- สำหรับข้อมูลเกี่ยวกับการบริการลูกค้า โปรดเยี่ยมชมเว็บไซต์ของเราที่: www.optoma.com
- สำหรับข้อมูลในรายละเอียด โปรดสแกน QR โค้ด หรือไปที่ URL: <https://www.optoma.com/support/download>

دليل المستخدم الأساسي

معلومات السلامة

- من المهم قراءة معلومات السلامة الواردة في دليل المستخدم بالكامل قبل تشغيل جهاز الإسقاط.
- تجنب سد أي من فتحات التهوية.
- تجنب وضع جهاز الإسقاط على سطح غير ثابت. فقد يسقط الجهاز متسبباً في إصابة الأشخاص أو تلف الجهاز نفسه.
- لا تنظر إلى عدسة جهاز الإسقاط مباشرة أثناء التشغيل. قد يؤدي الضوء الساطع عينيك.
- فصل قابس الطاقة من مأخذ التيار الكهربائي في حالة عدم استخدام المنتج لفترة زمنية طويلة.
- احرص على إزالة البطارية أو البطاريات من وحدة التحكم من بعد قبل التخزين. فقد تتسرب مادة البطارية أو البطاريات إذا تركت في وحدة التحكم عن بُعد لفترة زمنية ممتدة.
- *استخدم جهاز فصل تيار كهربائي وجهاز حماية من تذبذب التيار، حيث فقد يؤدي انقطاع التيار الكهربائي وانخفاضه إلى تدمير الأجهزة.

توجه:

- لإجراء دريات المعلومات مربوط به ضمانات نامه و تفريجه راهنمای کامل، از وب سایت ما دیدن کنید: www.optoma.com
- للمعلومات على إرشادات نصية يرجى مسح رمز QR أو زيارة موقعنا الويب: <https://www.optoma.com/support/download>

基本用戶手冊

安全信息

- 操作投影机之前，请务必仔细阅读本手册中的安全信息。
- 请勿阻塞任何通风口。
- 不要将投影机放置在不平稳的表面上。投影机可能会跌落造成伤害或投影机损坏。
- 工作时切勿直视投影机镜头。亮光可能会伤害您的眼睛。
- 如果本产品长期不用，应从交流插座中按下电源插头。
- 存放遥控器前取出电池。如果电池长时间留在遥控器内，可能会造成泄露。
- *使用电源线和或电涌保护器。断电和电压低会造成设备损坏。

注意：

- 关于保修信息，请访问我们的网站：www.optoma.com
- 有关的详细说明，请扫描二维码或访问点：<https://www.optoma.com/support/download>

기본 사용 설명서

안전 정보

- 프로젝터를 사용하기 전에, 사용 설명서에 들어 있는 안전 정보 전체를 반드시 읽어보시기 바랍니다.
- 통풍구를 차단하지 마십시오.
- 프로젝터를 불안정한 표면에 올려놓지 마십시오. 프로젝터가 떨어져 부상을 입거나 프로젝터가 손상될 수 있습니다.
- 작동 중에는 프로젝터 렌즈를 똑바로 쳐다보지 마십시오. 밝은 빛이 시력을 악화시킬 수 있습니다.
- 제품을 장시간 사용하지 않을 경우 전원 플러그를 AC 콘센트에서 뽑아 두십시오.
- 보관하기 전에 리모컨에서 배터리를 제거하십시오. 배터리가 장기간 리모컨에 놓여져 있으면 배터리액이 누출될 수 있습니다.
- *멀티탭과 서지 보호기를 사용하십시오. 정전이나 전압 저하가 발생하면 장치를 망가뜨릴 수 있기 때문입니다.

참고:

- 보증 정보는 당사 웹사이트 www.optoma.com을 참조하십시오.
- 자세한 지침을 보려면 QR 코드를 스캔하거나 URL: <https://www.optoma.com/support/download> 방문하십시오.

راهنمای کاربر اولیه

اطلاعات ایمنی

- قبل از شروع به کار پروژکتور، لازم است اطلاعات ایمنی موجود در این دفترچه راهنما را به طور کامل مطالعه کنید.
- جلوی شکاف های تهویه دستگاه را نگه دارید.
- پروژکتور را روی یک سطح بی ثبات قرار ندهید. ممکن است پروژکتور از روی سطح بیافتد و منجر به آسیب شود یا ممکن است پروژکتور آسیب ببیند.
- در طول عملیات به طور مستقیم به لنزهای پروژکتور نگاه نکنید. نور درخشان ممکن است به چشمان شما آسیب وارد کند.
- اگر از دستگاه برای مدت طولانی استفاده نمی کنید، آن را از برق بکشید.
- قبل از نگهداری، باتری/باتری ها را از کنترل از راه دور بیرون بیاورید. اگر باتری/باتری ها برای مدت طولانی در کنترل از راه دور باقی بمانند، ممکن است نشت کنند.
- *از یک نوار قدرت و یا محافظ نوسان استفاده کنید. زیرا قطع یا افت جریان برق می تواند دستگاه ها را خراب کند.

ملاحظة:

- اطمئنات حول الضمان والمحمور على دليل المستخدم بالكامل يرجى زيارة الموقع الويب: www.optoma.com
- برای دریافت دستورالعمل های دقیق، لطفاً QR را اسکن کنید یا از این سایت بازدید کنید: <https://www.optoma.com/support/download>